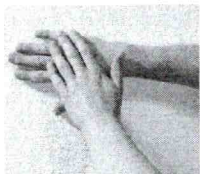
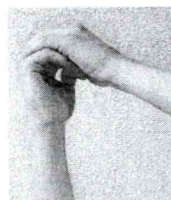


- Tendre les doigts sur la table et effectuer un appui avec l'autre main.



- Fléchir les doigts de manière globale avec l'aide de l'autre main.



Au fil des jours, cherchez à atteindre les **amplitudes maximales**. Privilégiez les postures lentes et prolongées aux mouvements rapides.

Dès l'ablation des fils, en accord avec l'ergothérapeute :

- Mobiliser le tissu cicatriciel **en effectuant des cercles autour et sur la cicatrice**. Ne pas effectuer de frottement sur la peau.
- **Après mobilisation, hydrater** toute la zone.

Nous restons à disposition pour répondre à vos questions par téléphone au 026 321 32 06 ou par mail ergo@kohut-orthopedie.ch

Kohut-Orthopédie
Service d'ergothérapie

Rééducation après une opération de Dupuytren ¹

Informations au sujet de l'opération

L'aponévrose palmaire constitue un squelette fibreux sous la paume de la main et des doigts. Ce tissu souple et résistant est une « enveloppe » des tissus plus profonds. Dans la maladie de Dupuytren, cette aponévrose va s'épaissir, former des « nodules » puis des « cordes », entraînant une rétraction progressive des doigts. L'opération consiste en l'ablation de ce tissu atteint.

Durant 3-4 jours : lutte contre l'œdème et l'inflammation

- **Surélever** le bras opéré le plus souvent possible au-dessus du niveau du cœur.
- Privilégier l'**ouverture du coude** plutôt que de garder le coude plié.
- Elever le bras au-dessus de votre tête et effectuer un **mouvement de pompage** en mobilisant les doigts de manière douce.

¹ Rééducation après maladie de Dupuytren opérée : protocole grenoblois ; Gerlac D., Moutet F., Forli A., Corcella D. ; Kinésithér Scient 2014;551:17-21.

- Si nécessaire, appliquer une **poche de froid** (placée au réfrigérateur) sur le dos de la main. Temps d'application de 10 à 15 minutes, plusieurs fois dans la journée.

- Effectuer des **mouvements de balayage** (effleurements), du bout des doigts jusqu'à l'épaule.

Soins de plaie

- **Changer le pansement tous les 2-3 jours**, principalement lors des séances d'ergothérapie.

- Si le pansement est mouillé ou souillé, l'ergothérapeute vous indiquera comment changer le pansement.

- Sauf avis contraire, **le pansement ne doit pas être mouillé** jusqu'à l'ablation des fils. Lors de la douche, protéger la main dans un sac plastique.

- Les **fils sont enlevés** de manière progressive **entre 14 et 21 jours** après l'opération.

Dès le 1^{er} jour

Mobilisation du coude, du poignet et des doigts non-opérés **sans limitations**.

Dès le 4^{ème} jour, en accord avec l'ergothérapeute

Effectuez les exercices cochés **5 fois par jour**.

- Tendre** les doigts.



- Fléchir** les doigts en manche.



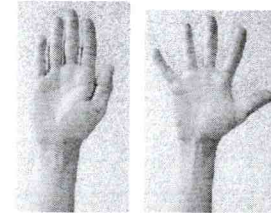
- Fléchir** les doigts en poing.



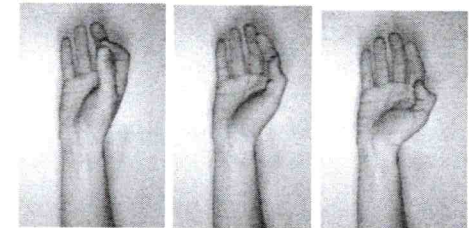
- Fléchir** les doigts en griffe.



- Serrer et écarter** les doigts .



- Toucher** successivement **les pulpes de chaque doigt avec le pouce** et longer chaque doigt jusqu'à sa base, terminer à la base de l'auriculaire.



- Intégrer la main dans les gestes quotidiens sans charge.